



# Termékkatalógus

Mindig egy biztonságos  
kapcsolat-világszerte



Érvényes 2025. januártól

 2025

[www.fernco.eu](http://www.fernco.eu)

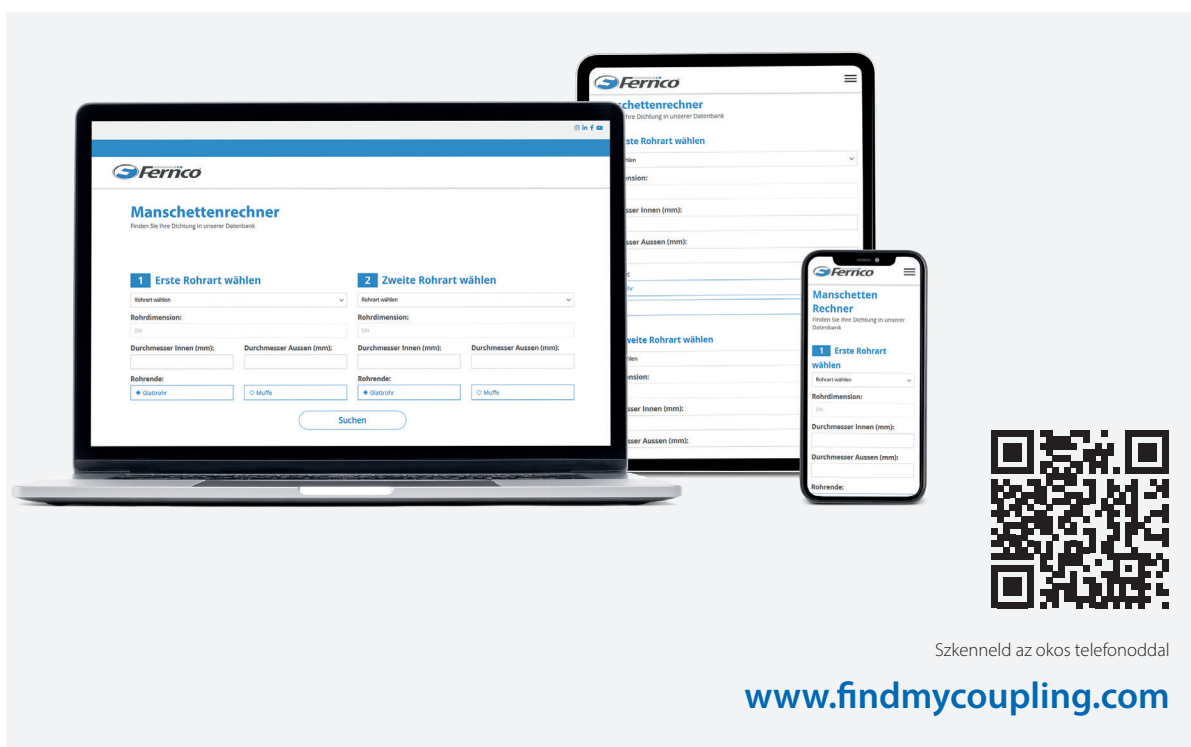
## Tudni szeretné, melyik gumimandzsettára van szüksége?

### Megtalálhatja adatbankunkban!

Gyors: másodpercek alatt

Mindenhol: mindegy, hogy PC-n, okostelefonon, vagy tableten

Kedvező: ingyenes!



Szkenneld az okos telefonoddal

[www.findmycoupling.com](http://www.findmycoupling.com)

# Tartalomjegyzék

## Mélyépítés és szennyvízelvezetés

Merevítő pántos gumimandzsetta 2B SC (XSB) .....	4
Csőtoldó gumimandzsetta DC / PC (XDR) .....	6
Szűkítő gumimandzsetta AC (XAC) .....	8
Belső / külső adapter IA .....	10
Bedugható adapter ICP .....	12
Csatlakozó tömítés LM .....	14
Szigetelő gallér PFT .....	16
Nyeregídom leágazás készítéséhez TA .....	18
Ideiglenes végzáró DTP .....	19
Csőfoltozó korong AP .....	20
Csőjavító szalag Pow-R Wrap FPW .....	21

## Árvízvédelem

Visszaduzzadás-gátló BWV .....	22
Visszaáramlás-csappantyú FV .....	23
Visszacsapó szelep/Békacsappantyú NRV .....	26
FLOODbag FB .....	28

## CIVILS & DRAINAGE MÉLYÉPÍTÉS & SZENNYVÍZELVEZETÉS



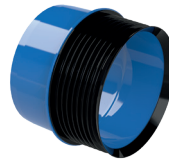
Merevítő pántos  
gumimandzsetta  
2B SC (XSB)  
**4. oldal**



Csőtoldó  
gumimandzsetta  
DC / PC (XDR)  
**6. oldal**



Szűkítő mandzsetta  
AC (XAC)  
**8. oldal**



Belső / külső  
adapter IA  
**10. oldal**



Bedugható adapter  
ICP  
**12. oldal**



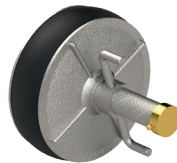
Csatlakozó tömítés  
LM  
**14. oldal**



Szigetelő gallér  
PFT  
**16. oldal**



Nyeregídom leágazás  
készítéséhez TA  
**18. oldal**



Ideiglenes végzáró  
DTP  
**19. oldal**



Csőfoltozó korong  
AP  
**20. oldal**



Csőjavító szalag  
Pow-R Wrap FPW  
**21. oldal**

## FLOOD PROTECTION ÁRVÍZVÉDELEM



Visszaduzzadás-gátló  
BWV  
**22. oldal**



Visszaáramlás-csappantyú  
FV  
**23. oldal**



Visszacsapó szelep /  
Békacsappantyú NRV  
**26. oldal**



FLOODbag FB  
(homokzsák helyettesítő)  
**28. oldal**

# Merevítő pántos gumimandzsetta 2B SC (XSB)



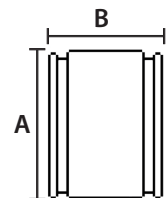
## Termékleírás:

<b>Terméknév</b>	Merevítő pántos gumimandzsetta 2B SC (XSB)
<b>Termékcsoport</b>	Gumimandzsetták

- bármilyen anyagú, és gyártmányú lefolyócsövek összekötéséhez
- mindenféle cső összekötéséhez NA 620 külső átmérőig
- 10 mm-nél nagyobb átmérő különbségű csövek esetén betétgyűrű alkalmazandó
- kiegyenlítő gyűrű alkalmazásával számos probléma megoldható
- alap kivételben EPDM gumiból készül (EN 681-1), és V2A (1.4301) bilincssel, és merevítő pánttal
- NBR gumiból is rendelhető, szükség esetén V4A (1.4404) bilincssel és merevítő pánttal
- 2,5 bar-ig nyomásálló



Egymagában, vagy kiegyenlítő gyűrűvel (BC) kombinálva számos, csőfektetésnél keletkező nehézség kiküszöbölhető.



## Szerelési útmutató:



Bilincset megoldani, a mandzsettát az egyik csőre felhúzni.



Mandzstta fél szélességét a másik csőre felmérni



Csőket összetolni, a mandzsettát jelölésig csúsztatni



Bilincseket az előírt nyomatékmal meghúzni.

## 2B típus bármely gyártmányú kőanyag csövek kötése bármely anyagú csővel

Cikkszám	Kőanyag Névleges méret NA (mm)	Tartomány (mm)	Szélesség (mm)	Külső átm. – A (mm)	Nyomás (bar)	Nyomaték (Nm)	Nettó súly (kg)
SC137	100	120 – 137	120	177	2,5	6	0,7
SC165	125	140 – 165	136	205	2,5	6	0,9
SC200	150	175 – 200	150	240	2,5	6	1,3
SC250	200 N	225 – 250	150	290	2,5	13	1,6
SC265	200 H	240 – 265	150	315	2,5	13	1,7
SC310	250 N	285 – 310	190	370	2,5	13	3,1
SC335	250 H	305 – 335	190	395	2,5	13	3,4
SC360	300 N	340 – 360	190	420	2,5	13	3,5
SC385	300 H	355 – 385	190	445	2,5	13	3,7
SC425	350 N	400 – 425	190	485	2,5	13	4,3
SC445	350 H	420 – 445	190	505	2,5	13	4,4
SC490	400 N	465 – 490	190	550	2,5	13	4,7
SC510	400 H	480 – 510	190	570	2,5	13	4,9
SC560	450 H	530 – 560	190	620	2,5	13	5,3
SC600	500 N	570 – 600	190	660	2,5	13	5,6
SC620	500 H	590 – 620	190	680	2,5	13	5,8

## 2B típus bármilyen csövek kötésére

Cikkszám	Tartomány (mm)	Szélesség (mm)	Külső átm. – A (mm)	Nyomás (bar)	Nyomaték (Nm)	Nettó súly (kg)
SC065	50 – 65	90	105	2,5	6	0,4
SC075	60 – 75	108	115	2,5	6	0,5
SC085	70 – 85	80	125	2,5	6	0,4
SC095	80 – 95	110	135	2,5	6	0,5
SC115	100 – 115	120	155	2,5	6	0,8
SC120	110 – 121	120	160	2,5	6	0,7
SC125	110 – 125	120	165	2,5	6	0,8
SC137	120 – 137	120	177	2,5	6	0,7
SC150	125 – 150	136	190	2,5	6	0,9
SC165	140 – 165	136	205	2,5	6	0,9
SC175	150 – 175	136	215	2,5	6	0,9
SC185	160 – 185	136	225	2,5	6	1,1
SC200	175 – 200	150	240	2,5	6	1,3
SC215	190 – 215	150	255	2,5	13	1,6
SC225	200 – 225	150	265	2,5	13	1,5
SC250	225 – 250	150	290	2,5	13	1,6
SC265	240 – 265	150	315	2,5	13	1,7
SC275	250 – 275	150	325	2,5	13	2,1
SC290	265 – 290	150	340	2,5	13	2,3
SC310	285 – 310	190	370	2,5	13	3,1
SC320	295 – 320	190	380	2,5	13	3,2
SC335	305 – 335	190	395	2,5	13	3,4
SC345	315 – 345	190	405	2,5	13	3,4
SC360	340 – 360	190	420	2,5	13	3,5
SC370	345 – 370	190	430	2,5	13	3,6
SC385	355 – 385	190	445	2,5	13	3,7
SC400	370 – 400	190	460	2,5	13	4,0
SC410	385 – 410	190	470	2,5	13	4,1
SC425	400 – 425	190	485	2,5	13	4,3
SC435	410 – 435	190	495	2,5	13	4,4
SC445	420 – 445	190	505	2,5	13	4,4
SC450	425 – 450	190	510	2,5	13	4,5
SC465	435 – 465	190	525	2,5	13	4,6
SC470	440 – 470	190	530	2,5	13	4,6
SC490	465 – 490	190	550	2,5	13	4,7
SC510	480 – 510	190	570	2,5	13	4,9
SC525	495 – 525	190	585	2,5	13	5,0
SC540	510 – 540	190	600	2,5	13	5,1
SC550	520 – 550	190	610	2,5	13	5,2
SC560	530 – 560	190	620	2,5	13	5,3
SC570	540 – 570	190	630	2,5	13	5,4
SC580	555 – 580	190	640	2,5	13	5,5
SC600	570 – 600	190	660	2,5	13	5,6
SC620	590 – 620	190	680	2,5	13	5,8

# Csőtoldó gumimandzsetta DC / PC (XDR)



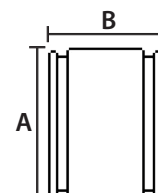
## Termékleírás:

<b>Terméknév</b>	Csőtoldó gumimandzsetta DC/PC (XDR)
<b>Termékcsoport</b>	Gumimandzsetták

- bármilyen anyagú, azonos, vagy közel azonos külső átmérőjű csövek csatlakoztatásához
- olyan dréncsövek esetén alkalmazható, ahol nem kell a kötésre ható nyíróerővel számolni
- kőagyag csöveknél való használata kielégíti a DIN EN 294, 4. rész követelményeit
- felhasználási területei:
  - meglévő vezeték javítása rövid szakasz kivágásával
  - tok nélküli csövek összekötése
  - különféle anyagú, azonos külső átmérőjű csövek összekötése
- alapkivitelben EPDM gumiból (EN 681-1), V2A (1.4301) anyagú bilincssel kerül forgalomba
- bizonyos méretű mandzsetták elérhetők NBR anyagból (olaj-, és benzinálló), szükség esetén V4A (1.4404) anyagú bilincssel



DIN EN 295-4



## Szerelési útmutató:



Bilincset megoldani, a mandzsettát az egyik csőre felhúzni



Mandzsetta fél szélességét a másik csőre felmérni



Csöveket összetolni, a mandzsettát jelölésig csúsztatni



Bilincseket az előírt nyomatékmal meghúzni

Cikkszám	Tartomány (mm)	Szélesség (mm)	Külső átm. – A (mm)	Nyomaték (Nm)	Nyomás (bar)	Nettó súly (kg)
PC035	30 – 35	70	60	6	0,6	0,2
PC043	38 – 43	70	70	6	0,6	0,2
DC050	40 – 50	90	75	6	0,6	0,2
PC056	48 – 56	70	80	6	0,6	0,2
DC065	50 – 65	90	90	6	0,6	0,3
PC068	60 – 68	80	95	6	0,6	0,2
DC075	70 – 76	110	100	6	0,6	0,3
PC076	68 – 76	80	95	6	0,6	0,3
PC085	76 – 85	80	100	6	0,6	0,3
PC092	85 – 92	80	110	6	0,6	0,3
DC095	80 – 95	100	120	6	0,6	0,4
PC100	92 – 100	80	125	6	0,6	0,3
DC115	100 – 115	100	140	6	0,6	0,5
DC125	110 – 125	100	150	6	0,6	0,7
DC135	120 – 135	120	165	6	0,6	0,7
DC150	135 – 150	120	180	6	0,6	0,7
DC165	150 – 165	120	195	6	0,6	0,8
DC175	160 – 175	120	205	6	0,6	0,8
DC185	170 – 185	120	215	6	0,6	0,8
DC195	180 – 195	120	225	6	0,6	0,8
DC215	200 – 215	150	245	6	0,6	1,2
DC225	210 – 225	150	255	6	0,6	1,2
DC250	235 – 250	150	280	6	0,6	1,2
DC265	250 – 265	150	295	13	0,6	1,3
DC275	260 – 275	150	305	13	0,6	1,5

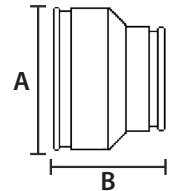
# Szűkítő gumimandzsetta AC (XAC)



## Termékleírás:

<b>Terméknév</b>	Szűkítő gumimandzsetta AC (XAC)
<b>Termékcsoport</b>	Gumimandzsetták

- bármilyen anyagú, különböző átmérőjű csövek csatlakoztatásához
- olyan esetekben használható, ha a kötést nem éri nyíróerő
- adott esetben a folyásirány betartandó
- 0,5 bar-ig nyomásálló
- alap kivételben EPDM gumiból (EN 681-1), V2A (1.4301) anyagú bilincssel kerül forgalomba
- bizonyos méretű mandzsetták elérhetők NBR anyagból (olaj- és benzinálló), szükség esetén V4A (1.4404) anyagú bilincssel



## Szerelési útmutató:



Bilincset megoldani, az egyik csőre felhúzni



Mandzstta fél szélességét a másik csőre felmérni



Csőveket összetolni, a mandzsettát jelölésig csúsztatni

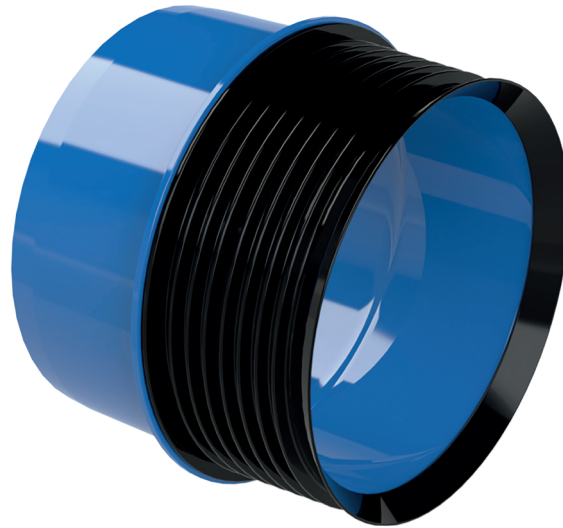


Bilincseket az előírt nyomatékkal meghúzni

Cikkszám	Tartomány 1 (mm)	Tartomány 2 (mm)	Szélesség – B (mm)	Külső átm. – A (mm)	Nyomaték (Nm)	Nyomás (bar)	Nettó súly (kg)
PAC0301	30 – 34	24 – 28	80	60	6	0,6	0,1
PAC0431	38 – 43	30 – 35	80	70	6	0,6	0,2
PAC0562	48 – 56	38 – 43	80	80	6	0,6	0,2
PAC0682	60 – 68	38 – 43	80	95	6	0,6	0,2
PAC0923	82 – 92	48 – 56	80	120	6	0,6	0,3
PAC0924	82 – 92	60 – 68	80	120	6	0,6	0,3
AC0633	53 – 63	40 – 50	90	90	6	0,6	0,2
AC0894	75 – 89	53 – 63	90	115	6	0,6	0,3
AC1155	100 – 115	75 – 90	90	140	6	0,6	0,4
AC1201	105 – 120	35 – 45	100	145	6	0,6	0,4
AC1221	110 – 122	80 – 95	100	150	6	0,6	0,5
AC1225	110 – 122	48 – 56	100	150	6	0,6	0,4
AC1226	110 – 122	60 – 68	100	150	6	0,6	0,4
AC5144	110 – 125	100 – 115	100	150	6	0,6	0,6
AC1361	121 – 136	80 – 95	100	160	6	0,6	0,5
AC1362	121 – 136	100 – 115	100	160	6	0,6	0,5
AC4000	121 – 136	110 – 121	100	160	6	0,6	0,5
AC1452	130 – 145	110 – 125	120	170	6	0,6	0,6
AC1552	140 – 155	90 – 105	120	180	6	0,6	0,6
AC1602	144 – 160	110 – 122	120	185	6	0,6	0,7
AC1603	144 – 160	121 – 136	120	185	6	0,6	0,8
AC1702	155 – 170	110 – 125	120	195	6	0,6	0,8
AC1703	155 – 170	130 – 145	120	195	6	0,6	0,8
AC1922	170 – 192	110 – 122	120	220	6	0,6	0,9
AC1923	170 – 192	121 – 136	120	220	6	0,6	0,9
AC1924	170 – 192	144 – 160	120	220	6	0,6	0,9
AC2000	180 – 200	130 – 145	150	225	6	0,6	1,2
AC2001	180 – 200	155 – 170	150	225	6	0,6	1,2
AC6000	180 – 200	160 – 180	150	225	6	0,6	1,1
AC2100	185 – 210	100 – 115	150	235	6	0,6	1,2
AC2101	185 – 210	160 – 180	150	235	6	0,6	1,2
ACOS2152*	195 – 215	100 – 115	150	240	6	0,6	1,4
AC2154	190 – 215	150 – 165	150	240	6	0,6	1,2
AC2254	200 – 225	160 – 175	150	250	6	0,6	1,3
AC2352	210 – 235	110 – 122	150	260	6	0,6	1,4
AC2353	210 – 235	121 – 136	150	260	6	0,6	1,4
AC2354	210 – 235	144 – 160	150	260	6	0,6	1,4
AC2355	210 – 235	170 – 192	150	260	6	0,6	1,4
AC2356	210 – 235	190 – 215	150	260	6	0,6	1,5
AC2654	240 – 265	144 – 160	150	290	6	0,6	1,7
AC2655	240 – 265	170 – 192	150	290	6	0,6	1,7
AC2656	240 – 265	190 – 215	150	290	6	0,6	1,7
AC2657	240 – 265	210 – 235	150	290	6	0,6	2,0
AC2754	250 – 275	160 – 175	150	300	6	0,6	2,0
AC2756	250 – 275	200 – 225	150	300	6	0,6	2,0
AC9001	260 – 285	180 – 205	150	310	13	0,6	2,3
AC2904	265 – 290	144 – 160	150	315	13	0,6	2,0
AC2907	265 – 290	210 – 235	150	315	13	0,6	2,0
AC2908	265 – 290	235 – 260	150	315	13	0,6	2,0
ACOS2956*	270 – 295	185 – 210	150	320	13	0,6	2,5
AC3204	295 – 320	144 – 160	150	345	13	0,6	3,0
AC3205	295 – 320	170 – 192	150	345	13	0,6	3,0
AC3207	295 – 320	210 – 235	150	345	13	0,6	2,5
AC3208	295 – 320	240 – 265	150	345	13	0,6	2,5
AC3209	295 – 320	265 – 290	150	345	13	0,6	2,5
ACOS3351*	310 – 335	180 – 205	150	360	13	0,6	2,6
AC3608	335 – 360	240 – 265	165	390	13	0,6	3,5
AC3609	335 – 360	265 – 290	165	390	13	0,6	3,5
AC3600	335 – 360	295 – 320	165	390	13	0,6	3,0
AC3858	360 – 385	240 – 265	165	415	13	0,6	3,5
AC3850	360 – 385	300 – 325	165	415	13	0,6	3,0
AC4208	395 – 420	240 – 265	165	450	13	0,6	4,0
AC4209	395 – 420	265 – 290	165	450	13	0,6	4,0

\* excentrikus verzió

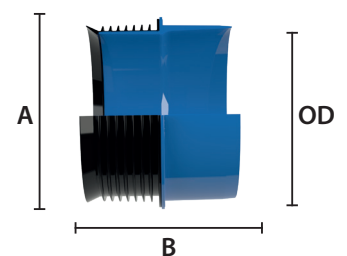
# Belső / külső adapter IA



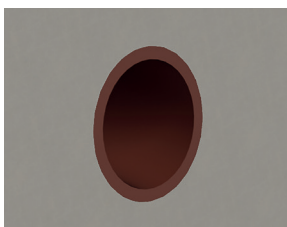
## Termékleírás:

<b>Terméknév</b>	Belső / külső adapter IA
<b>Termékcsoport</b>	Belsőmandzsetták

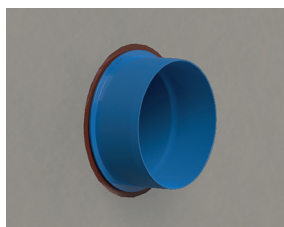
- megbízhatóan összeköt azonos belső átmérőjű csöveket, melyeknek belső átmérője szabályos kör alakú, mint pl.: talpas betoncsövek, falátvezetések, vagy kőagyag csövek
- egyszerű bedugható kötőelem - szerszám használata nem szükséges
- gyors szerelhetőség - pár perc alatt
- nyíróerőnek ellenáll
- a cső külső felületének tisztítása szükségtelen
- a gumimandzsetta EPDM tömítő ajkakkal szívargás mentes tömitést biztosít 0,5 Bar nyomásig
- a DIN EN 295-4 összes vizsgálati követelményének megfelel



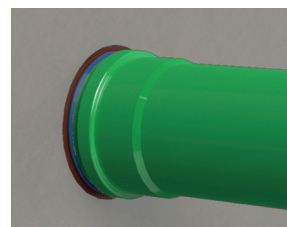
## Szerelés:



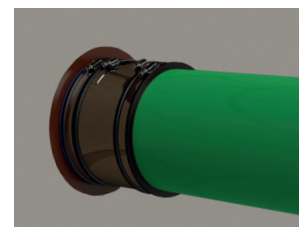
Cső belső felületét megtisztítani, síkosító anyaggal bekenni.



IA - adaptert ütközésig betolni



KG cső tokját az adapter kiálló felére rátolni.



Gumimandzsetta használatakor az IA - mandzsetta külső feléhez sima csővég csatlakoztatható

Cikkszám	NÁ (mm)	belső átm. (mm)	külső átm. (mm)	szélesség – B (mm)	külméret – A (mm)	Nettó súly (kg)
IA100	100	99 – 104,5	110	125	130	0,3
IA125	125	123 – 127	125	170	145	0,5
IA150	150	147,5 – 153	160	170	180	0,6
IA200	200	198 – 202	200	175	220	0,8
IA225-250	225/250	220 – 225	250	210	270	1,6
IA250	250	248 – 252	250	175	270	1,3
IA300	300	298 – 302	315	200	333	1,5
IA400	400	396 – 402	400	317	422	2,5

## Csatlakozási lehetőségek:

az adott cső



talpas betoncső



falsíkban levágott cső

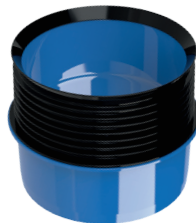


részben, vagy teljesen bebetonozott cső

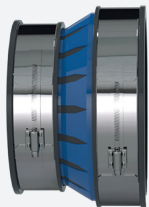


sérült felületű cső

Belső / külső adapter



további csatlakozási lehetőségek



**2B1**

más csőmérethez



**SC**

sima csővéghez



**direct**

KG - tokba



**AC**

eltérő csőmérethez



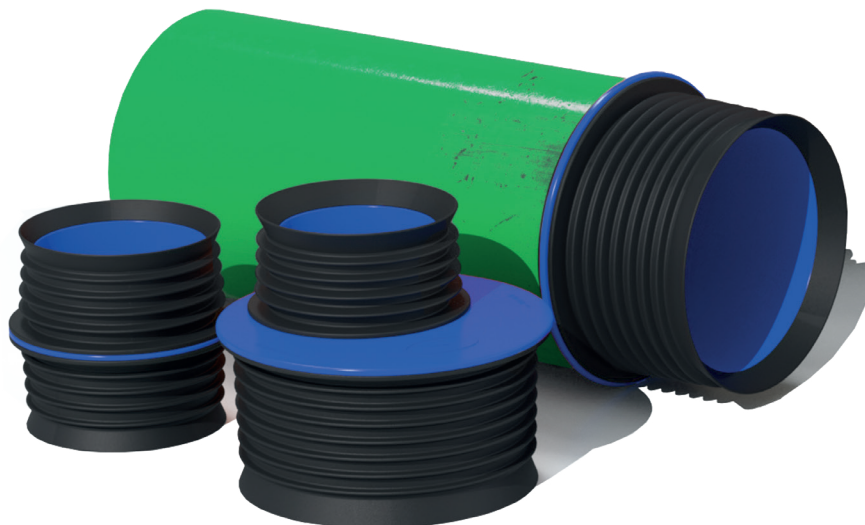
**DC**

sima csővéghez

Connection to pipe spigots

for pressureless connections

# Bedugható adapter ICP



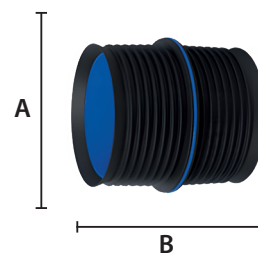
## Termékleírás:

<b>Terméknév</b>	Bedugható adapter ICP
<b>Termékcsoport</b>	Belsőmandzsetták

- különböző külső átmérőjű csövekhez
- egyszerűen be kell dugni, nincs szerszámgénye
- 30 másodperc alatt szerelhető
- víztömör csatlakozás bármilyen anyagú csövekhez
- nem szükséges a cső külső felszínét megtisztítani
- bedugási mélység határoló teszi lehetővé a gyors, megbízható szerelést
- nyomásálló 2,5 bar-ig
- teljesíti a DIN EN 295-4 követelményeit



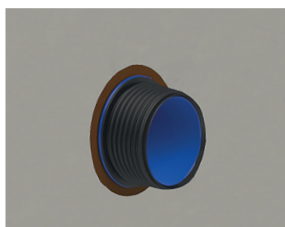
DIN EN 681-1



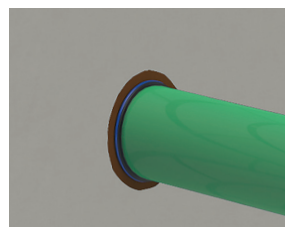
## Szerelési útmutató:



Esetleges lerakódásokat eltávolítani, cső belsejét tisztítani



Adaptert a peremig betolni



Csatlakozó csövet az adapterre feltolni



Vigyázni, hogy a tömítés bedugáskor ne pöndörödjön fel

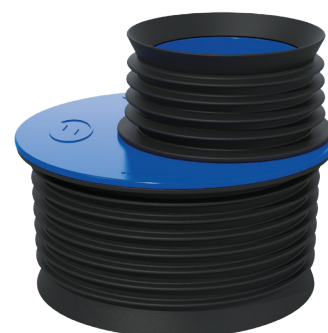
## A bedugható adapterek kivitelei:



NÁ 100



NÁ 150



NÁ 100 – NÁ 150

## Műszaki adatok

### Azonos belső átmérőhöz

Cikkszám	Névleges méret NÁ (mm)	Belső átmérő (mm)	Szélesség (mm)	Külső átm. – A (mm)	Nettó súly (kg)
ICP95	100	93 – 98	110	120	0,2
ICP100	100	99 – 104,5	110	120	0,2
ICP150	150	147,5 – 153	171	172	0,7

### Szűkítés - egytengelyű/excentrikus

Cikkszám	Névleges méret NÁ (mm)	Belső átmérő (mm)	Szélesség (mm)	Külső átm. – A (mm)	Nettó súly (kg)
ICP95-100	100	93 – 98 / 99 – 103	110	120	0,5
ICP95-150	100/150	93 – 98 / 147,5 – 153	141	172	0,5
ICP100-150	100/150	99 – 103 / 147,5 – 153	141	172	0,5

# Csatlakozó tömítés LM



## Termékleírás:

<b>Terméknév</b>	Csatlakozó tömítés LM
<b>Termékcsoport</b>	Csatlakozó tömítések



- beton, vagy vasbeton gerincvezetékekhez, vagy aknákhöz való becsatlakozáshoz
- anyaga nagyértékű EPDM gumi (DIN 681-1)
- a vastag profil lehetővé teszi a kőanyag csövek nagyobb súly, és mérettűrésének kompenzálását
- a hossz (50, 100, ill. 150 mm) megválasztása a gerincvezeték falvastagságától függ
- ügyeljenek a furat helyes méretére, melynek tűrése +/- 1 mm
- az itt felsorolt tömítéseken kívül egyedi gyártmányként más méretek is rendelhetők

### ① LM20: Beépítési hossz 20 mm vékonyfalú csövek csatlakoztatásához

Cikkszám	Cső NÁ (mm)	Fővezetés falvastagsága (mm)	Magfurat (mm)	Nettó súly (kg)
TS040-044-20	40	10	44	0,1
TS050-060-20	50	10	60	0,1
TS063-070-20	63	10	70	0,1
TS075-083-20	75	10	83	0,1
TS080-89-8	80	8	89	0,1
TS110-117-4	110	4	117	0,1
TS110-117-10	110	10	117	0,1
TS110-121-20	110	10	121	0,1
TS160-164-7	160	7,5	164	0,1
TS160-170-20	160	10	170	0,1

### ② LM60: Beépítési hossz 60 mm kőanyag csövek csatlakoztatásához

Cikkszám	Cső NÁ (mm)	Külső átm. (mm)	Magfurat (mm)	Nettó súly (kg)
LM131-146-60	100	131	146	0,3
LM186-200-60	150	186	200	0,4
LM242-257-60	200	242	257	0,5
LM296-311-60	250	296	311	1,0

Egyéb méretek ajánlatkérésre szállíthatók,

3

### LM50: Beépítési hossz 50 mm

Cikkszám	Cső NÁ (mm)	Magfurat (mm)	Nettó súly (kg)
LM40-52-50	KG 40	52	0,1
LM50-62-50	KG 50	62	0,1
LM75-86-50	KG 70	86	0,1
LM90-102-50	KG 90	102	0,1
LM110-122-50	KG 110	122	0,2
LM125-137-50	KG 125	137	0,2
LM160-172-50	KG 160	172	0,2
LM200-212-50	KG 200	212	0,4
LM250-262-50	KG 250	262	0,4
LM315-327-50	KG 315	327	0,5
LM110-122-50	SML 100	122	0,2
LM135-147-50	SML 125	147	0,3
LM160-172-50	SML 150	172	0,2
LM210-222-50	SML 200	222	0,7
LM274-286-50	SML 250	286	0,9
LM168-180-50	GRP 150	180	0,6
LM220-232-50	GRP 200	232	0,8
LM272-284-60	GRP 250	284	0,9
LM118-130-50	Ductile öv. 100	130	0,2
LM170-182-50	Ductile öv. 150	182	0,2
LM222-234-50	Ductile öv. 200	234	0,8
LM274-286-50	Ductile öv. 250	286	0,9

### LM100: Beépítési hossz 100 mm

Cikkszám	Cső NÁ (mm)	Magfurat (mm)	Nettó súly (kg)
LM110-122-100	KG 110	122	0,3
LM125-137-100	KG 125	137	0,4
LM160-172-100	KG 160	172	0,5
LM200-212-100	KG 200	212	0,6
LM250-262-100	KG 250	262	0,6
LM315-327-100	KG 315	327	0,8
LM110-122-100	SML 100	122	0,3
LM135-147-100	SML 125	147	0,4
LM160-172-100	SML 150	172	0,5
LM210-222-100	SML 200	222	0,6
LM274-286-100	SML 250	286	0,7
LM168-180-100	GRP 150	180	0,5
LM220-232-100	GRP 200	232	0,6
LM272-284-100	GRP 250	284	0,7
LM118-130-100	Ductile öv. 100	130	0,4
LM170-182-100	Ductile öv. 150	182	0,5
LM222-234-100	Ductile öv. 200	234	0,6
LM274-286-100	Ductile öv. 250	286	0,7

### LM150: Beépítési hossz 150 mm

Cikkszám	Cső NÁ (mm)	Magfurat (mm)	Nettó súly (kg)
LM110-122-150	KG 110	122	0,4
LM125-137-150	KG 125	137	0,4
LM160-172-150	KG 160	172	0,4
LM200-212-150	KG 200	212	0,5
LM250-262-150	KG 250	262	0,6
LM315-327-150	KG 315	327	0,8
LM110-122-150	SML 100	122	0,4
LM135-147-150	SML 125	147	0,4
LM160-172-150	SML 150	172	0,4
LM210-222-150	SML 200	222	0,6
LM274-286-150	SML 250	286	0,7
LM168-180-150	GRP 150	180	0,5
LM220-232-150	GRP 200	232	0,6
LM272-286-150	GRP 250	286	0,7
LM118-130-150	Ductile öv. 100	130	0,4
LM170-182-150	Ductile öv. 150	182	0,6
LM222-234-150	Ductile öv. 200	234	0,6
LM274-286-150	Ductile öv. 250	286	0,7

Egyéb méretek ajánlatkérésre szállíthatók,

# Szigetelő gallér PFT



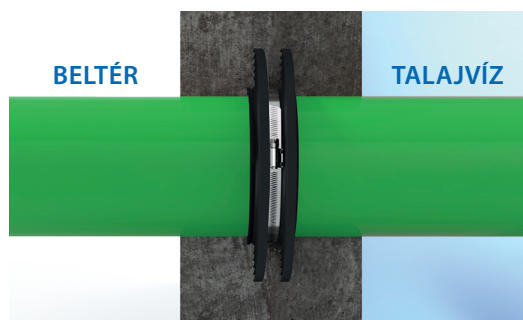
## Termékleírás:

<b>Terméknév</b>	Szigetelő gallér PFT
<b>Termékcsoport</b>	Csőátvezetések

- acél, öntöttvas, réz, műanyag, üvegszál cement, beton és kőagyag csövek átvezetéséhez
- csöveknek falakon, tetőkön, földemen és aknafalon, úszómedence falán, vagy talajvíz gyűjtő falán való átvezetéséhez
- ha különféle hőtágulási okokból hézag keletkezne a furat és a cső között, a szigetelő gallér megakadályozza a víz behatolását
- árvíz, vagy megemelkedett talajvízszint esetén a szigetelő gallér megakadályozza a víz bejutását
- úszómedencéknél megakadályozza a víz kifolyását
- az MFPA Leipzig GmbH igazolja, hogy az átmérőtől függően akár 8 bar nyomásnak ellenáll
- a radongáznak az épületbe való behatolását is megakadályozza
- anyaga EPDM gumi (EN 681-1), a bilincs V2A (1.4301) anyagminőségű



### FALÁTVEZETÉS



### FÖDÉM ÁTVEZETÉS



A szigetelő gallérokat 15-25 mm-es csőmérettől 616-640 mm-es csőméretig szállítjuk

Cikkszám	Tartomány (mm)	Nettó súly (kg)	Nyomaték (Nm)
PFT025	15 – 25	0,1	6
PFT032	26 – 33	0,1	6
PFT040	34 – 42	0,2	6
PFT050	43 – 54	0,2	6
PFT063	55 – 68	0,2	6
PFT075	69 – 83	0,2	6
PFT090	84 – 101	0,3	6
PFT110	102 – 118	0,3	6
PFT125	119 – 133	0,4	6
PFT140	134 – 148	0,4	6
PFT160	149 – 168	0,5	6
PFT175	169 – 190	0,5	6
PFT200	191 – 215	0,6	6
PFT225	216 – 240	0,6	6
PFT250	241 – 265	0,7	6
PFT275	266 – 290	0,7	6
PFT315	291 – 315	0,8	13
PFT325	316 – 340	0,9	13
PFT350	341 – 365	0,9	13
PFT375	366 – 390	1,0	13
PFT400	391 – 415	1,1	13
PFT425	416 – 440	1,1	13
PFT450	441 – 465	1,2	13
PFT475	466 – 490	1,3	13
PFT500	491 – 515	1,3	13
PFT525	516 – 540	1,4	13
PFT550	541 – 565	1,4	13
PFT575	566 – 590	1,5	13
PFT600	591 – 615	1,6	13
PFT630	616 – 640	1,6	13

# Nyeregidom leágazás készítéséhez TA



## Termékleírás:

<b>Terméknév</b>	Nyeregidom TA
<b>Termékcsoport</b>	Csatlakozó elemek

- gyors és költséghatékony megoldás KG, vagy öntvénycsőnek bármilyen símafalú csőhöz való utólagos csatlakoztatására, 600 mm gerincvezeték átmérőig
- a tömítő elemek nagyértékű PVC, és neoprén anyagból készülnek, a csatlakozó tok termoplasztikus elasztomer
- a fém alkatrészek V2A (1.4301) rozsdamentes anyagból készülnek
- legalább három feszítő bilincs gondoskodik a stabil felfekvésről
- 0,6 bar-ig nyomásálló

Cikkszám	csatlakoztatható	Alapvezeték külső átm. (mm)	furat (mm)	Nyomás (bar)	Nettó súly (kg)
TA11090	KG / SML NÁ 100	160 – 400	127	0,6	3,0
TA11045	KG / SML NÁ 100	160 – 400	ovális	0,6	3,2
TA16090	KG / SML NÁ 150	200 – 400	172	0,6	4,8
TA16045	KG / SML NÁ 150	200 – 400	ovális	0,6	5,2
TA20045	KG NÁ 200	300 – 600	ovális	0,6	8,6

## Szerelési útmutató:



Szükség esetén a neoprén szigetelést sablonként használva berajzolni a lyuk helyét. 45°-os kivételnél az irányra figyelni! Furatméretre ügyelni, lyuk szélét sorjázni!



A szigetelő lapot és a nyereget gondosan felhelyezni, a bilincsszalagokat méretre vágni.

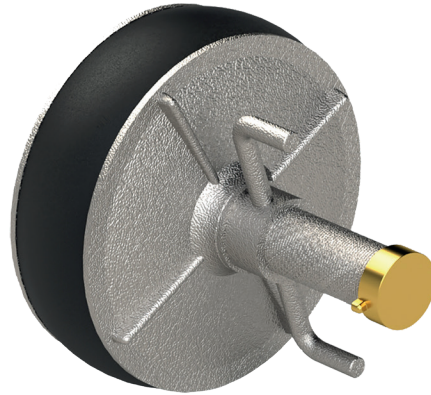


Bilincsszalagot a cső alatt átvezetni, bilincsfejbe bedugni.



Elemek helyzetét ellenőrizni, csavarokat 12 Nm nyomatékkal meghúzni. A tok bilincseit 6 Nm nyomatékkal meghúzni.

# Ideiglenes végzáró DTP



## Termékleírás:

<b>Terméknév</b>	Ideiglenes végzáró DTP
<b>Termékcsoport</b>	Tartozékok

- ideális megoldás csatornavezeték nyomáspróbájának elvégzéséhez
- egyszerű és gyors szerelés a csővégbe való bedugással
- állandó tisztító nyílásként is használható, vagy átmeneti lezárásként a szennyeződés ellen
- anyag: alumínium tányérok, EPDM gumitömítés
- kívánságra NBR (olaj-, és benzinálló) gumiból is szállítjuk

## NÁ 40-600 mm-es mérettartományban rendelhető

Cikkszám	Névleges méret NÁ (mm)	Mérőcsatlakozó (coll)	Minimum átm. (mm)	Maximum átm. (mm)	Nyomásfokozat (bar)	Nettó súly (kg)
DTP040	40	1 ½	38	50	2,0	0,2
DTP050	50	2	49	62	2,0	0,2
DTP065	65	2 ½	62	77	2,0	0,3
DTP075	75	3	73	89	1,3	0,3
DTP085	85	3 ½	84	103	1,0	0,3
DTP100	100	½	94	110	0,6	0,4
DTP115	125 (műanyag)	½	108	120	0,6	0,5
DTP125	125	½	121	138	0,6	0,8
DTP150	150	½	146	163	0,6	0,7
DTP180	200 (műanyag)	1	165	190	0,4	1,5
DTP200	200	1	191	211	0,4	1,6
DTP225	250 (műanyag)	1	216	235	0,4	1,9
DTP250	250	1	244	260	0,4	2,4
DTP300	300	1	296	314	0,4	3,4
DTP350	350	1	340	375	0,3	5,5
DTP400	400	1	390	425	0,3	6,5
DTP500	500	2	495	525	0,3	14,0
DTP600	600	2	590	630	0,2	16,5

# Csőfoltozó korong AP



## Termékleírás:

<b>Terméknév</b>	Csőfoltozó korong AP
<b>Termékcsoport</b>	Tartozékok

- 70; 100, vagy 150 mm-es átmérőjű, legfeljebb 7 mm falvastagságú csövekhez
- használható vizsgáló, vagy tisztító nyílásként, kisnyomású rendszereknél lyukjavító korongként
- gyorsan, egyszerűen szerelhető
- újrahasznosítható, többször felhasználható
- nyomásállóság 1,0 bar
- 10 darabos készletben szállítjuk, szerszámmal együtt
- kívánságra egyenként, vagy szerszám nélkül is megvehető

Cikkszám	Készlet tartalma	Nettó súly (kg)
AP54-KIT	10x korong, 1x sorjázó, 1x 54 mm gyémánt koronafúró	2,5
AP54-10	10x korong / szerszám nélkül	1,6
AP54-20	20x korong / szerszám nélkül	2,9
AP54-500	500x korong / szerszám nélkül	65,0

## Szerelési útmutató:



Furat elkészítése



Furat sorjázása



Korong behelyezése



Csavar meghúzása

# Csőjavító szalag Pow-R Wrap FPW



## Termékleírás:

<b>Terméknév</b>	Csőjavító szalag Pow-R Wrap FPW
<b>Termékcsoport</b>	Szaniter

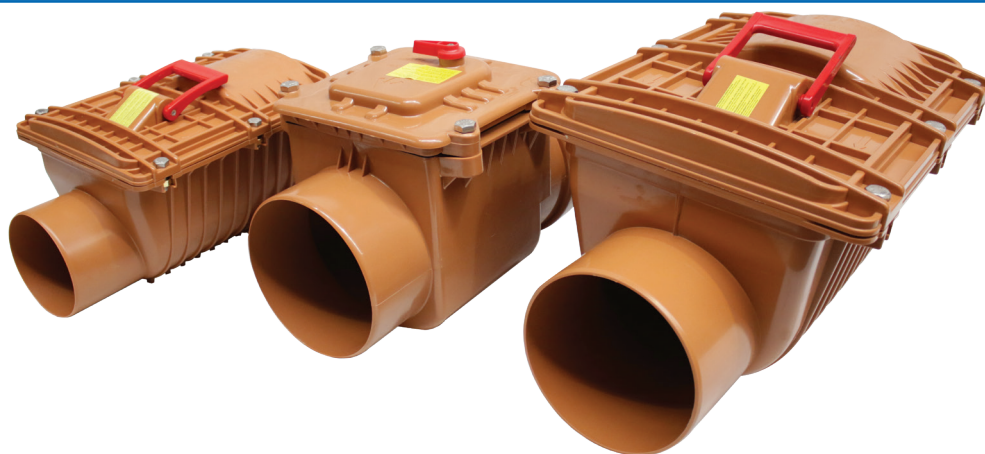
- A szalag minden csővezetékhez használható, úgymint ivóvíz, gőz, levegő, csatornázás, tüzelőanyag. A termék megfelelően helyettesíti az olyan hagyományos megoldásokat, mint cementezés, forrasztás, hegesztés, vagy a cső kicserélése. A bevonat nedves, száraz, tiszta, szennyezett, vagy korrodált csövek felületén alkalmazható, víz alatt is! Szükség esetén a bevonat csiszolható, festhető.
- Az összes csőanyag javítására alkalmas, úgymint: réz, gumi, műanyagok, fiber üveg, beton

Cikkszám	Tartomány (mm)	Nettó súly (kg)
FPW25PL	25 mm csőátmérőig	0,1
FPW80PL	80 mm csőátmérőig	0,2
FPW150PL	150 mm csőátmérőig	0,5

## Application:



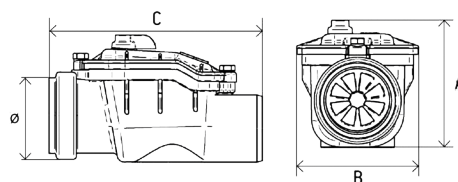
# Visszaduzzadás-gátló BWV



## Termékleírás:

<b>Terméknév</b>	Visszaduzzadás-gátló BWV
<b>Termékcsoport</b>	Árvízvédelem

- az épületeket egy automatikus zárórendszerrel megvédi a csapadékvíznek a csatornából való visszaáramlásától
- különleges kialakítás védi a csappantyút blokkoló lerakódásoktól
- megbízható, karbantartást nem igényel
- kézi vészhelyzeti elzárási rendszer
- bűzöket és rovarokat visszatartja
- ABS anyagú, agresszív anyagokkal szemben ellenálló
- egyszerűen leemelhető fedél az esetleges javítások elvégzéséhez
- kizárólag fekáliamentes szennyvízhez (szürke víz)



	<b>Cikkszám</b>	<b>Átm. (mm)</b>	<b>magassága – A (mm)</b>	<b>szélessége – B (mm)</b>	<b>hossza – C (mm)</b>	<b>Nettó súly (kg)</b>
	<b>90°-os lefolyó, függőleges, egy csappantyús - fekáliamentes szennyvízhez (szürke víz)</b>					
	BWVBO50-1	50	132	92	140	0,3
	<b>Szimpla csappantyús - fekáliamentes szennyvízhez (szürke víz)</b>					
	BWV50-1	50	87	92	169	0,3
	BWV100-1	100	200	190	310	1,3
	BWV110-1	110	220	200	285	1,4
	BWV125-1	125	270	200	400	2,2
	BWV160-1	160	260	235	340	2,3
	BWV200-1	200	353	304	560	7,4
	<b>Kettős csappantyús - fekáliamentes szennyvízcsatorna rendszerhez (szürke víz)</b>					
	BWV110-2	110	195	205	395	2,1
	BWV125-2	125	188	209	440	2,5
	BWV160-2	160	273	304	577	5,8
	BWV200-2	200	353	204	560	8,4

# Visszáramlás-csappantyú FV



## Termékleírás:

**Terméknév** Visszáramlás-csappantyú FV

**Termékcsoport** Árvízvédelem

- a hagyományos öntöttvas konstrukciókhoz képest alacsonyabb súlyú, könnyebben szerelhető
- nagyszilárdságú HDPE anyagú, ezért ellenáll a kövek, és más idegen testek rongálásának, ami tenger, és folyók közelében gyakori, és a könnyebb konstrukciókat széttroncsolja
- innovatív, két keménységi zónával rendelkező tömítés, ami falra szerelt kivitelnél szükségtelenné teszi a ragasztóanyag használatát
- karbantartást nem igénylő, újra felhasználható, mivel az anyaga HDPE (kemény polyetilén)
- mindegyik modell (NÁ 100-tól NÁ 600-ig) tartósan 0,7 bar nyomásnak áll ellen
- ellopás veszélye nem áll fenn, mert nem tartalmaz arra csábító anyagokat
- 25 éves minimális élettartammal lehet számolni
- további méretek kívánságra legyárthatók

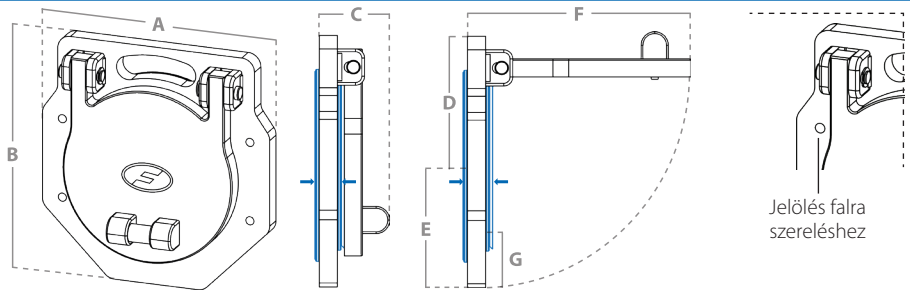
## Szerelő készlet az FV típushoz

Visszáramlás-csappantyú	Rögzítő készlet	Szerelő furatok száma	Tartalom
FV100 – 150 FVT100	<b>FVMS-01</b>	4	Csappantyú szerelő A4 rozsdamentes csavarokkal és dübelekkel 4x M8
FV225 – 300 FVT150 – 225	<b>FVMS-02</b>	5	Csappantyú szerelő A4 rozsdamentes csavarokkal és dübelekkel 5x M8
FV350 – 450 FVT250 – 300	<b>FVMS-03</b>	6	Csappantyú szerelő A4 rozsdamentes csavarokkal és dübelekkel 6x M8
FV500 – 600 FVT400	<b>FVMS-04</b>	8	Csappantyú szerelő A4 rozsdamentes csavarokkal és dübelekkel 8x M8
FVT500 – 600	<b>FVMS-05</b>	10	Csappantyú szerelő A4 rozsdamentes csavarokkal és dübelekkel 10x M8
FV700 – 1000	<b>FVMS-06</b>	14	Csappantyú szerelő A4 rozsdamentes csavarokkal és dübelekkel 14x M12



**FVMS-01**

## Falra, és karimára szerelhető csappantyúk



EPDM Co-extrudált tömítés

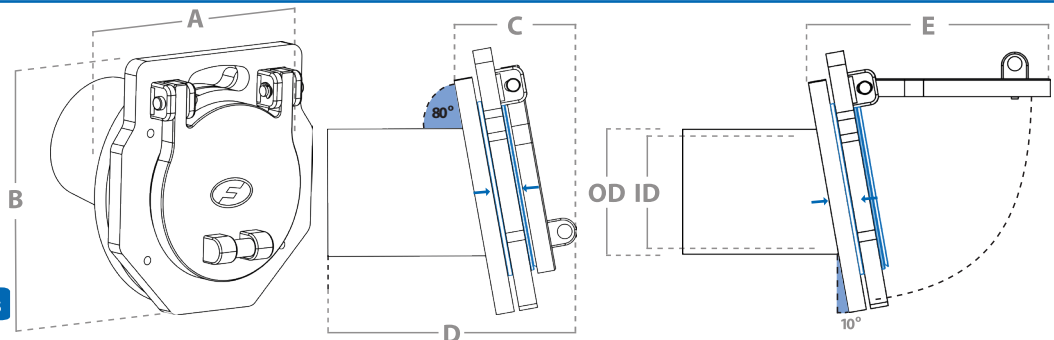
Cikkszám	NÁ (mm)	A (mm)	B (mm)	C (mm)	D (mm)	E (mm)	F (mm)	G (mm)	Szerelő furat (mm)	Nettó súly (kg)
FV100	100	212	235	79	129	106	208	56	183	1,3
FV125	125	254	268	79	142	127	233	65	225	1,7
FV150	150	274	291	79	154	137	247	62	240	1,9
FV200	200	341	349	79	179	170	298	71	312	2,6
FV225	225	351	367	79	191	176	322	63	315	3,0
FV250	250	379	392	79	202	190	346	65	350	3,4
FV300	300	429	442	79	228	214	397	65	400	4,2
FV350	350	499	517	79	268	249	472	75	460	5,7
FV400	400	544	565	79	293	272	522	72	515	6,7
FV450	450	594	615	79	318	297	572	72	565	7,9
FV500	500	649	667	99*	343	324	622	75	620	10,0
FV600	600	754	770	99*	393	377	722	77	725	13,6
FV700	700	895	1080**	134	632**	448	961	98	850	37,3
FV800	800	995	1180**	134	682**	498	1061	98	950	44,2
FV900	900	1095	1280**	134	732**	548	1161	98	1050	51,6
FV1000	1000	1195	1380**	134	782**	598	1261	98	1150	59,6

Mindegyik modell nyomásállósága 0,7 bar.Ezek az értékek nem számolnak különleges tényezőkkel, mint áramlások, örvények, vagy áramlást akadályozó lerakódások.

\* A fal lemez hátuljától az elülső lemez erősítő bordáig mért méret.

\*\* Karimára szerelhető csappantyú

## Csővégre szerelhető csappantyúk



EPDM Co-extrudált tömítés

Cikkszám	NÁ (mm)	külső átm. (mm)	belső átm. (mm)	A (mm)	B (mm)	C (mm)	D (mm)	E (mm)	Nettó súly (kg)
FVS100	100	90	83	212	235	125	264	234	2,0
FVS110	110	110	102	212	235	125	267	234	2,0
FVS125	125	125	115	254	268	130	267	260	3,0
FVS150	150	140	123	254	268	130	271	260	3,3
FVS160	160	160	148	274	291	135	279	274	3,4
FVS200	200	180	159	274	291	135	277	274	4,0
FVS225	225	200	184	340	349	144	284	327	4,8
FVS250	250	225	211	351	267	146	288	350	5,5
FVS280	280	250	235	379	392	150	293	374	6,3
FVS300	300	280	263	379	392	151	296	376	7,1
FVS350	350	315	300	429	442	157	300	425	9,3
FVS400	400	355	333	499	517	167	309	490	11,4
FVS450	450	400	375	544	565	173	307	543	13,5
FVS500	500	450	422	594	615	178	369	597	18,0
FVS525	525	500	469	649	667	195*	378*	648	19,8
FVS600	600	560	526	685	698	199*	393*	673	24,8
FVS630	630	630	591	754	770	224*	405*	748	26,3

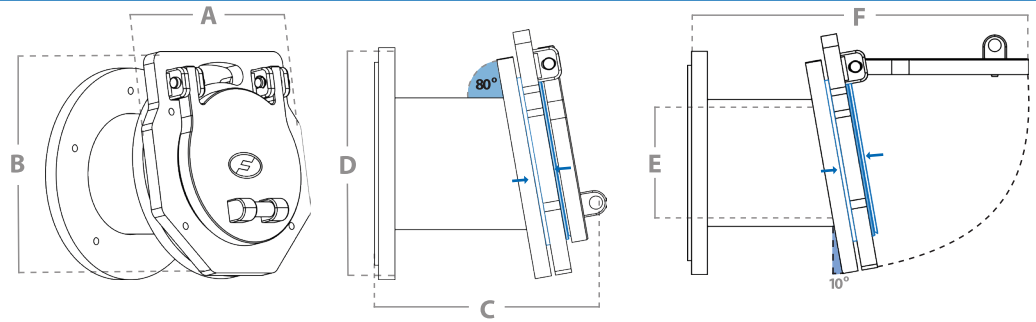
Mindegyik modell nyomásállósága 0,7 bar.Ezek az értékek nem számolnak különleges tényezőkkel, mint áramlások, örvények, vagy áramlást akadályozó lerakódások.

\* A fal lemez hátuljától az elülső lemez erősítő bordáig mért méret.

## Falra szerelhető, 10°-os dőlésű csappantyú



**EPDM Co-extrudált tömítés**  
(FVT150+)



Cikkszám	NÁ (mm)	A (mm)	B (mm)	C (mm)	D (mm)	E (mm)	F (mm)	Szerelő furat PCD (mm)	Nettó súly (kg)
FVT100	100	212	235	267	212	102	376	183	2,6
FVT150	150	274	291	279	260	148	419	221	3,8
FVT200	200	351	267	288	340	211	493	283	6,3
FVT225	225	379	392	288	370	235	517	311	6,8
FVT250	250	379	392	296	385	263	521	333	6,8
FVT300	300	429	442	300	450	300	567	383	8,5
FVT400	400	544	565	367	595	422	788	523	17,2
FVT500	500	685	698	393*	695	526	868	628	23,6
FVT600	600	754	770	405*	780	591	930	705	28,8

Mindegyik modell nyomásállósága 0,7 bar. Ezek az értékek nem számolnak különleges tényezőkkel, mint áramlások, örvények, vagy áramlást akadályozó lerakódások.

\* A fali lemez hátuljától az előző lemez erősítő bordáiig mért méret.

## Karimára szerelhető csappantyú

Karimára szerelhető csappantyú (FVF)



Árapály karimás csappantyú (FVTF)



Cső NÁ (mm)

Csappantyú változat

Cső NÁ (mm)	Csappantyú változat	
	Csappantyú	Ár-ápaló csappantyú 10°
100	FVF100-1	FVTF100-1
	FVF100-2	FVTF100-2
125	FVF125-1	FVTF125-1
	FVF125-2	FVTF125-2
150	FVF150-1	FVTF150-1
	FVF150-2	FVTF150-2
200	FVF200-1	FVTF200-1
	FVF200-2	FVTF200-2
	FVF200-3	FVTF200-3
250	FVF250-1	FVTF250-1
	FVF250-2	FVTF250-2
	FVF250-3	FVTF250-3
300	FVF300-1	FVTF300-1
	FVF300-2	FVTF300-2
	FVF300-3	FVTF300-3
350	FVF350-1	FVTF350-1
	FVF350-2	FVTF350-2
	FVF350-3	FVTF350-3
400	FVF400-1	FVTF400-1
	FVF400-2	FVTF400-2
	FVF400-3	FVTF400-3
450	FVF450-1	FVTF450-1
	FVF450-2	FVTF450-2
	FVF450-3	FVTF450-3
500	FVF500-1	FVTF500-1
	FVF500-2	FVTF500-2
	FVF500-3	FVTF500-3
600	FVF600-1	FVTF600-1
	FVF600-2	FVTF600-2
	FVF600-3	FVTF600-3

kérésre más méretű csappantyú is szállítható

# Visszacsapó szelep / Békacsappantyú NRV



## Termékleírás:

<b>Terméknév</b>	Visszacsapó szelep / Békacsappantyú NRV
<b>Termékcsoport</b>	Árvízvédelem



- igazolt árvízvédelmi megoldás
- a tömítő ajkak szintkülönbség nélküli beépítése nem befolyásolja az áramlást
- segítség a házak, telkek, irodaépületek, utcák védelméhez
- karbantartást nem igényel
- percek alatt beépíthető az aknákba
- percek alatt beépíthető az aknákba



Vízszintes beépítés  
lehetséges



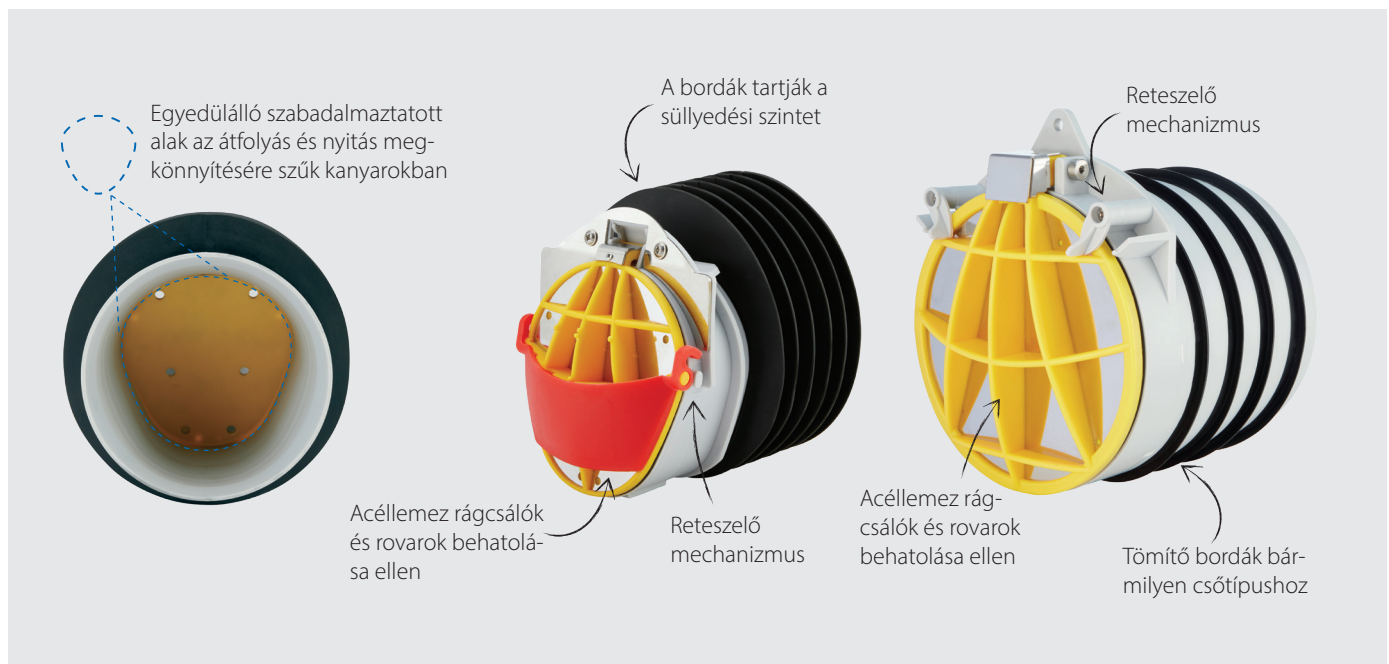
**NRV100**  
NÁ 100-as csőbe



**NRV150**  
NÁ 150-es csőbe

## Csőbe való szereléshez

Cikkszám	Névleges méret NÁ (mm)	Méret (mm)	Leírás
NRV100	100	97 – 106	100-as csőbe bedugható csappantyú
NRV150	150	148 – 153	150-as csőbe bedugható csappantyú



## Csővégre dugható kialakítás



ABS visszacsapó szelep rozsdamentes acél fedéllel csővégekhez

Cikkszám	Méret NÁ (mm)	Leírás
NRV110	110	110-es tokos csappantyú
NRV160	160	160-as tokos csappantyú

# FLOODbag FB (homokzsák helyettesítő)



## Termékleírás:

**Terméknév** FLOODbag FB (homokzsák helyettesítő)

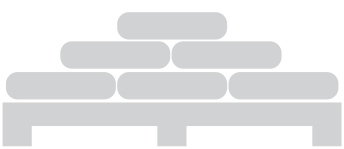

**Termékcsoport** Árvízvédelem

- kompakt helyettesítője a homokzsákoknak telkek, lakóházak és építmények védelmére
- használható a vízáramlás elterelésére és partoldalak megtámasztására
- nagyfokú vízfelszívású anyag, ami a további vízmennyiséget nem engedi át
- környezetbarát - károsanyag-mentes vízzel töltik (semmi benzin és olaj) biológiailag leépül
- az épületkárok kivédésére zsákonként akár 25 liter vízzel "tölthető"
- gyors és öntisztuló felhasználás
- helytakarékos, könnyen szállítható, és a vízálló csomagolásnak köszönhetően legalább 5 évig tárolható, miközben a felhasználhatósága alig csökken
- UV-álló és sósvízálló (max 4% sótartalomig)
- házi szemétbe dobható, vagy hulladékudvarban leadható
- **Minimális rendelési mennyiség: 1 csomagolási egység / doboz, amely 5 zsákot tartalmaz, zsákonként 5 FLOOD zsákkal**

Cikkszám	anyag	hossza (mm)	szélessége (mm)	magassága (mm)		Nettó súly (kg)	
				szárazon	teletöltve	szárazon	teletöltve
FB01	szuper nedvszívó Polymer (SAP)	470	520	12	100	0,4	20 – 25*

\* a hőmérséklettől és a folyadék fajtájától függ



homokzsák	FLOODbag
<ul style="list-style-type: none"> <li>✗ időigényes feltöltés</li> <li>✗ terjedelmes, helyigényes</li> <li>✗ idővel porózus lesz</li> <li>✗ hosszabb tárolás közben szétfoszlik</li> <li>✗ nehéz emelni, és elhelyezni</li> <li>✗ telítve egyenetlen struktúrájú</li> </ul>	<ul style="list-style-type: none"> <li>✓ előtöltött: gyorsan, egyszerűen aktiválható</li> <li>✓ lapos csomagolású, egyszerűen tárolható</li> <li>✓ robusztus, a víz nem hatol át rajta</li> <li>✓ vákuumcsomagolású, hosszan tárolható</li> <li>✓ kezelése könnyű és egyszerű</li> <li>✓ varrott belső kamrái miatt formatartó</li> <li>✓ sokoldalúan felhasználható kül-, és beltéren is</li> </ul>
<p><b>raklaponként 60 zsák</b></p>	<p><b>raklaponként 500 zsák</b></p>
	
<p><b>10-12</b> bejárat védelméhez</p>	<p><b>100</b> bejárat védelméhez</p>

## Felhasználás:



1. plasztiktasakot ki kell nyitni, vigyázva, hogy a FLOODbag ne sérüljön
2. FLOODbag-et legalább 5 percnyi ideig vízbe kell meríteni
3. telített zsákokat rétegesen, gátként lerakni



**beltéren száraz FLOODbag-et kell használni a csővezetékéből, vagy háztartási gépekből kifolyó víz felfogásához**







Mindig egy biztonságos  
kapcsolat-világszerte

## Az Ön közvetlen kapcsolata hozzánk...



NORMA-Ker. Kft.  
1224 Budapest  
Dózsa György út 105.  
(Mechanikai Művek  
Ipari Park)



Iroda tel.:  
06 70 502 3481



ajánlat kérés, rendelés leadás  
norma@norma-ker.hu

## ...vagy látogasson meg minket online



[www.norma-ker.hu](http://www.norma-ker.hu)  
[www.fernco.eu](http://www.fernco.eu)



[www.findmycoupling.com](http://www.findmycoupling.com)



instagram / @ferncoGmbH



linkedin / Fernco GmbH



facebook / normakerhu  
facebook / Fernco GmbH



youtube / @FerncoGmbH